

Depuis le château, laissez-vous séduire en suivant le circuit découverte fléché à travers le Val Nançon (en vert sur le plan)

Circuit Découverte de la Ville	
	Jardin Public (entrée) →
	Place du Marchix →
	Château via Jardin Public →
	Église S' Sulpice →
	Panorama Château →

LES PARKINGS P

- P 1** Parking du château
- P 2** Parking de la Poterne
- P 3** Parking du jardin des Fêtes
- P 4** Parking de la Douve

À VOIR

- 1** Château
- 2** Hotel de la Bellinaye
- 3** Théâtre Victor Hugo
- 4** Beffroi
- 5** Musée la Villéon
- 6** Église Saint-Léonard
- 7** Hôtel de ville
- 8** Maison de Savigny
- 9** Place du Marchix
- 10** Église Saint-Sulpice

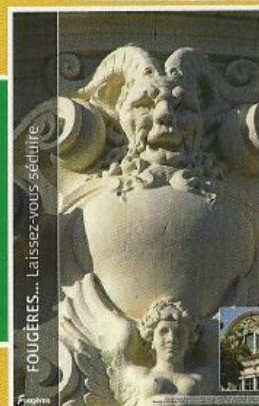
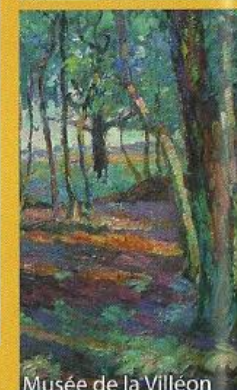
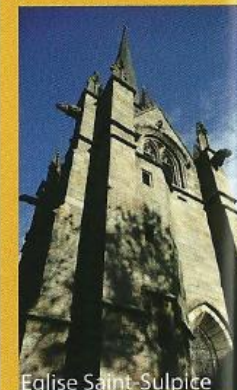
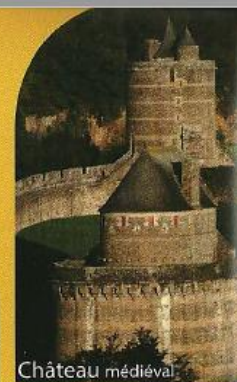
- Points de vue
- Tour de Montfremery
- Cœuvre à la vie
- Les remparts

LES GRANDS PERSONNAGES FOUGERAIS

- A** Amand Tuffin de la Rouërie
- B** Monument aux morts Armel Beauflis
- C** Général de Lariboisière
- D** Abbé Bridel

À DÉCOUVRIR ! CIRCUIT PHOTOS

Découvrez également dans le jardin du Val Nançon, au fil de votre balade, un parcours photos vous dévoilant les merveilles patrimoniales de la haute ville et les sites incontournables à visiter.



Château médiéval

Église Saint-Sulpice

Musée de la Villéon

Amand Tuffin de la Rouërie

Place du Marchix

Église Saint-Léonard