

# Prix Fonds de dotation Belle Main

2014

## MANOIR DE LA CHAPELLE

14 - CALVADOS



- Manoir du XVIIe siècle
- Classé au titre des Monuments historiques en 2004

- Propriété privée

### Un haut lieu du protestantisme du Pays d'Auge

Les premiers occupants du manoir de la Chapelle, hugenots, en font un haut lieu du protestantisme en Pays d'Auge et développent le site.

A la Révolution, le manoir est vendu, transformé en exploitation agricole et le domaine est morcelé.

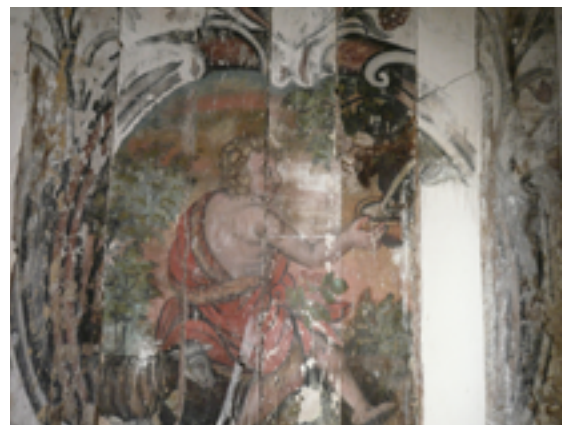
### Un ensemble de décor peint exemplaire

Les propriétaires actuels achètent le manoir en 1988 et lancent des travaux afin de redonner son éclat à cette maison en colombages.

La totalité de la toiture est reprise avec le réemploi des tuiles d'origine. Les cheminées, huisseries, vitraux et dallages sont restaurés.

Le manoir possède des décors peints exceptionnels : des rinceaux de feuillage agrémentés de fleurs et fruits se déploient au-dessus d'un soubassement traité en larges stries et mouchetures. Le décor des poutres et solives fait alterner panier de fleurs et bouquets.

Ces fresques et décors peints doivent être consolidés afin de conserver tout leur éclat.



Prix

Le prix VMF Fonds de dotation Belle Main d'une valeur de 5 000 € permettra la restauration des fresques et décors peints de la grande salle du rez-de-chaussée.

Avec l'appui de monsieur Jacques de la Rochefoucauld, délégué VMF du Calvados.